

Le petit bridgac

BRIDGE ACADEMIE

Edito

Chers amis bridgeurs,

Alors que le printemps s'annonce à Toulouse et que nos tables de jeu continuent de résonner des enchères et des levées gagnantes, il est temps de faire un point sur la vie de notre club et de nos prochaines échéances.

Tout d'abord, pardonnez-moi si je vous prie de m'excuser pour le retard du journal. Le dernier numéro date d'un an, pour un journal qui se veut trimestriel, on va finir par concurrencer la SNCF.

Les mois écoulés ont été riches en émotions, avec de belles performances de nos joueurs lors des compétitions régionales. Félicitations aux équipes qui se sont distinguées et ont porté haut les couleurs de notre club !

Leur réussite illustre l'esprit de convivialité et de partage qui nous anime. Mais le bridge, ce n'est pas que la compétition : c'est aussi le plaisir du jeu, des discussions animées et des amitiés qui se tissent autour des cartes.

Une nouvelle règle qui devrait vous rendre plus motivés pour la demande des chelems. Chaque paire, déclarant et gagnant un grand chelem, se verra offrir l'apéritif !

Vous êtes de plus en plus nombreux à vouloir être en Nord-Sud. Pourtant une étude récente a démontré que les joueurs Est-Ouest se déplacent en moyenne de 40 mètres pendant un tournoi, ce qui est excellent pour le cœur ! Pensez-y en vous inscrivant.



À très bientôt autour d'une table, cartes en main et sourire aux lèvres !

Sommaire :

- Edito
- Calendrier
- Arbitrage
- Bridge
- Convention

Dans ce numéro :

Top 3 - 2025 !	2
Le coin de l'arbitre	2
Convention	2
Enchères	3
Jeu de la carte	3
Jeu de la défense	3
Maniements de couleur	3
Solutions	4

Vrai ou faux ?

- 1- L'ouverture de 1♣ ou 1♦ dénie une majeure cinquième.
- 2- La réponse de 1SA sur l'ouverture de 1♦ promet un jeu régulier.
- 3- Un Texas mineur promet un minimum de 6 cartes.
- 4- Sur une ouverture majeure, l'enchère de 2SA promet toujours le fit... même

après une intervention.

5- En réveil, 1SA promet 15-17 H.

6- Sur l'ouverture de 1♣, le contre d'appel promet quatre cartes à Cœur.

7- En réponse à une intervention au palier de 1, l'enchère de 1SA promet l'arrêt dans la couleur adverse.

7- Faux
6- Faux
5- Faux
4- Vrai
3- Faux
2- Faux
1- Faux

Top 3 ! Décembre 2024



Sous son air débonnaire, elle rend une justice implacable !

« L'appel à l'arbitre ne doit pas être vécu comme une offense, mais au contraire comme une façon de désamorcer un conflit. »

A
ALERT

En face d'un partenaire occasionnel, il est toujours bon de passer cinq minutes pour discuter des conventions que vous jouez ou non. Faites simple, mais prévoyez l'essentiel, par exemple : comment jouez-vous le Landy, Contre ou 2♣ ?

Pour vous aider, vous trouverez au club des fiches de mise au point.

Finale de comité

Dames x 2 expert : Temple Boyer A., Garcia C. (2ème).

Dames x 4 expert : Temple Boyer A., Garcia C. (2ème).

Interclubs 1 : 2ème.

Interclubs 2 : 1er et 3ème.

Mixte x 2 expert : Vaisset M. (1er).

Mixte x 2 perf. : Chicou D. (2ème).

Mixte x 4 expert : Lemaitre A.F., Claret M.

Open x 2 expert : Bazin P.L., Vaisset M; (2ème). Magnan D., Senamaud M. (3ème).

Open x 4 expert : Giard N., Lemaitre A.F., Denegre A. (2ème).

Senior mixte x 2 expert : Combré A., Magnan D. (3ème).

Senior open x 2 expert : Bazin P.L., Vaisset M. (2ème).

Senior open x 2 perf. : Clodi N., Nallet T. (2ème).

Finale de ligue, les qualifiés pour Paris

Dames x 2 perf. : Turon Vicere M (2ème).

Dames x 4 expert : De Nercy B., Scribot F. (1ere) /Combré A., Cassagne D. (2ème).

Mixte x 2 expert : Vaisset M (3ème).

Mixte x 4 perf : Diot L et A. Foyard M.C., Sernes J., Gonord B., Sarrazin B. (2ème).

Open x 2 expert : Denegre A. (4ème).

Open x 2 perf : Bonnette S., Nallet T. (5ème).

Senior open x 2 perf : Clodi N., Nallet T. (4ème).

Champions de France en challenge x 4 hiver.

Etienne Prevot et Jean Baptiste Veslin associés à Rouly V. et Brouquières L.

Félicitations !



Arbitre ! Ethique et TOC !

Bonjour les Académiciens, pour ce nouveau numéro, nous allons parler d'éthique et de bonnes manières.

Pour ce qui est de l'arrivée à la table, il est de bon aloi de saluer ses adversaires (même si vous venez de les croiser dans les couloirs ...). Je sais que cela paraît " vieux-jeu ", mais laisser prendre les cartes de l'étui des dames en premier c'est vraiment la classe.

Pour le comportement maintenant.

Il faudrait respecter le temps alloué pour une donne à savoir 8 min. Vous pouvez être en retard de temps en temps, mais pas systématiquement, quand il y a du retard à une table c'est tout le tournoi qui en pâtit. L'arbitre n'est pas là pour faire la police ni même pour vous disputer, mais pour que le tournoi se déroule normalement, c'est pourquoi, quand celui-ci vous demande de jouer la donne à la fin, écoutez-le et vous verrez qu'il n'y aura plus de stress.

Ne jouez pas les cartes du mort sans qu'on vous le demande, ne faites pas de réflexions à haute voix, gardez les plis bien rangés devant vous, surtout s'il y a un litige (la faute reviendra au camp qui a mélangé ses cartes).

Et surtout, surtout, ne vous arbitrez pas vous-même. VOUS NE CONNAISSEZ PAS LE RÈGLEMENT !!!!

La LOI c'est moi.

Sheriff Poupoune.

La collante

Il s'agit en fait d'un Spoutnik élargi aux autres interventions que 1♠.

On utilise donc cette convention en réponse à l'ouverture du partenaire après une intervention par 1♦ ou 1♥ de l'adversaire.

Il s'agit d'utiliser le Contre pour indiquer exactement quatre cartes dans la couleur

« collée » et au moins 7/8 H.

1♣-1♦-Contre : j'ai quatre cartes à Cœur.

1♣-1♥-Contre : j'ai quatre cartes à Pique.

Pourquoi ne pas nommer la couleur, me direz-vous ?

C'est l'avantage de la convention, le fait de nommer

la couleur au-dessus promet un minimum de cinq cartes.

Le fait de connaître précisément le nombre de cartes dans la majeure répondue facilite grandement la suite des enchères si la situation devient compétitive.

N'oubliez pas d'en parler à votre partenaire !

LES EXOS DE LOLO

Quelques enchères

Indiquez votre enchère en Nord avec les mains suivantes (personne vulnérable), vous trouverez les réponses à la page suivante.

S O N E
1♣ 1♦ ?



1 ♠ A6
♥ R762
♦ R82
♣ V762

3 ♠ A764
♥ 863
♦ 72
♣ A876

5 ♠ D8765
♥ A8765
♦ 8
♣ AV

2 ♠ 642
♥ AD876
♦ R42
♣ V6

4 ♠ A9862
♥ A973
♦ A6
♣ 87

6 ♠ A32
♥ D98
♦ 872
♣ D876

LES MANIEMENTS D'OLIVE

Comment maniez-vous ?

♠ D1032



♠ A654

Pour trois levées.

Vous jouez du côté où vous voulez quand vous voulez.

Testez votre jeu en face du mort

♠ ARD10
♥ D3
♦ 72
♣ A10984

♠ 98764
♥ AV8
♦ R5
♣ 532

S O N E
1♣ 1♥
1♠* Passe 3♠ Passe
4♠

*: cinq cartes ou plus

Ouest entame du 9 de Cœur.

Les Piques étant bêtement réparties 3-1, assurez votre contrat contre vents et marées.

Comment maniez-vous ?

♠ D1098



♠ A654

Pour quatre, puis trois levées.

Vous jouez du côté où vous voulez quand vous voulez.

Testez votre jeu en défense

♠ ADV8
♥ 3
♦ D84
♣ ADV106

♠ 973
♥ A10765
♦ AV2
♣ 85

S O N E
1♠* 3♥ 4♠

Ouest entame de la Dame de Cœur.

En main à l'As de Cœur à la première levée, que devez-vous rejouer pour espérer faire chuter cette manche?

Comment maniez-vous ?

♠ D10987



♠ A654

Pour quatre levées.

Vous jouez du côté où vous voulez quand vous voulez.



BRIDGE ACADEMIE

17 rue de Metz
31000
Toulouse

Téléphone : 05 61 61 05 43
Courrier : academie.bridge@wanadoo.fr

Dates des prochains mini stages :

4 avril, 16 mai et le 27 juin

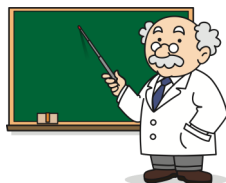


HOTEL LA COSTA****
Sur la Costa brava en Espagne

**PLATJA DE PALS
BRIDGE-GOLF**

DU 17 AU 21 JUIN 2025

Et comme chaque année en juin...



Le petit bridgac

Solutions des managements de couleur page 3 :

- La faible qualité de votre couleur vous empêche de faire toutes les levées dans la couleur. Pour vous donner les meilleures chances d'en faire trois, jouez l'As suivi d'un petit vers le 10 si rien n'apparaît en Ouest. (63,6 %)

- Cette fois-ci, les intermédiaires vous permettent de tenter une impasse forçante en partant du 10, si Est monte, on prend de l'As et, sinon on met un petit et l'on renouvelle l'impasse en partant du mort si Ouest prend du Valet. (77,9 %)

Vous ferez toutes les levées si le Roi est sec en Est, on le prend de l'As et on fait ensuite deux fois l'impasse au Valet. Il existe un manquement alternatif pour faire toutes les levées. Il consiste à partir de la Dame en espérant trouver le Valet sec en Ouest (2,9 %)

- Le fait d'avoir neuf cartes dans la couleur modifie une nouvelle fois le manquement de la couleur. Il faut cette fois jouer l'As d'abord et au tour suivant, si aucun honneur n'est apparu, jouer un petit vers les honneurs et mettre sa carte en fonction de la carte jouée par Ouest. (82,8 %)

LES EXOS DE LOLO - Solutions de la page 3

1 Contre, exactement quatre cartes à Cœur.

2 1♥, un minimum de cinq cartes à Cœur.

3 1♠, quatre cartes à Pique ou plus, la "collante" ne s'applique pas dans ce cas. Pique n'étant pas la couleur « collée ».

4 1♠, avec un bicolore 5-4 il faut commencer par nommer la couleur la plus longue.

5 1♠, avec un bicolore 5-5 il faut commencer par nommer la couleur la plus chère.

6 Passe, le contre montrerait quatre cartes à Cœur et 1SA garantirait l'arrêt Carreau, commencez par passer, les enchères ne font que commencer.

Jeu de la carte

Avant de vous précipiter sur l'impasse Carreau pour gagner votre contrat, analysez la carte d'entame. Le 9 de Cœur montre que le Roi et le 10 sont en Est. Couvrez donc le 9 de Cœur de la Dame, Est couvre du Roi, et vous prenez de l'As. Après avoir enlevé les atouts, jouez Cœur du mort pour votre 8 en faisant l'impasse au 10. Vous faites la levée et pouvez maintenant défausser un Carreau du mort sur le Valet de Cœur et assurer votre contrat en coupant un Carreau.

♠ A R D 10	♠ 2
♥ D 3	♥ R 10 7 6 5 4
♦ 7 2	♦ D V 3
♣ A 10 9 8 4	♣ R D V

♠ V 5 3	O N E	♠ 9 8 7 6 4
♥ 9 2	S	♥ A V 8
♦ A 10 9 8 6 4		♦ R 5
♣ 7 6		♣ 5 3 2

Jeu de la défense

Vous devez réaliser que le déclarant gagnera son contrat en défaussant ses perdantes sur les Trèfles et il est donc urgent de jouer Carreau. Vous devez donc jouer un petit Carreau car votre seule chance de réaliser trois levées dans la couleur est que le Roi se situe chez votre partenaire. En flanc, si la chute d'un contrat nécessite un certain placement des cartes partez du principe que celui-ci existe et agissez conformément à votre analyse.

♠ A D V 8	♠ 9 7 3
♥ 3	♥ A 10 7 6 5
♦ D 8 4	♦ A V 2
♣ A D V 10 6	♣ 8 5

♠ 2	O N E	♠ R 10 6 5 4
♥ D V 9 2	S	♥ R 8 4
♦ R 10 7 3		♦ 9 6 5
♣ 9 7 4 3		♣ R 2



Il vous manque un exemplaire du petit Bridgac ? Retrouvez tous les exemplaires en ligne sur le site du club :

www.academiebridge.com